



Bilan de la démarche participative (1^{ère} phase)



Dans le cadre de l'étude sur l'aménagement du centre-ville de Desvres, une première étape de la démarche participative a été initiée en janvier 2024 à la médiathèque de Desvres. Cette première étape a permis à une 50^e de personnes de donner leur avis et de faire des propositions sur l'aménagement du centre-ville. Différentes propositions émanant d'habitants de la commune ou d'autres territoires alentours ont ainsi été recueillies sur plusieurs thématiques (mobilité, paysage ...). Voici les principaux retours de cette première phase de participation.

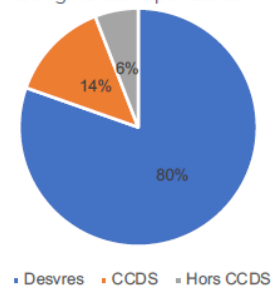
La démarche participative continue car une seconde phase aura lieu **le 23 avril 2024** sur le marché de Desvres et vous permettra de donner votre avis sur les grandes lignes du plan d'aménagement du futur centre-ville.

La participation : les répondants

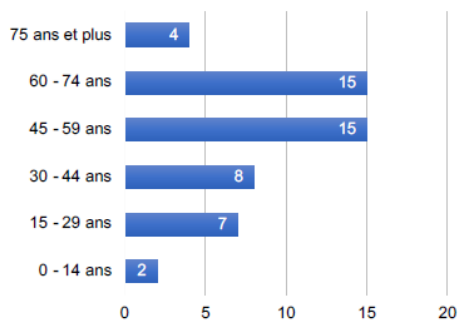
51

C'est le nombre cumulé de répondants sur les deux ateliers de participation

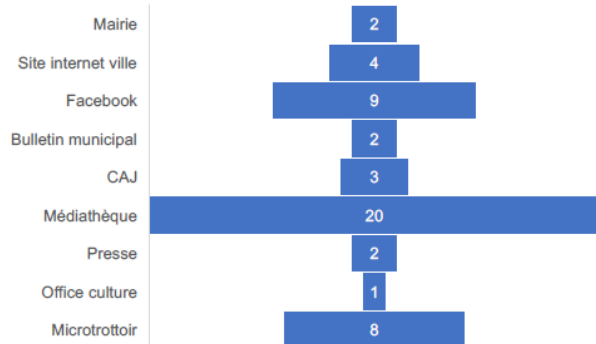
L'origine des répondants



L'âge des répondants



Le moyen d'information



La participation : quelques photos

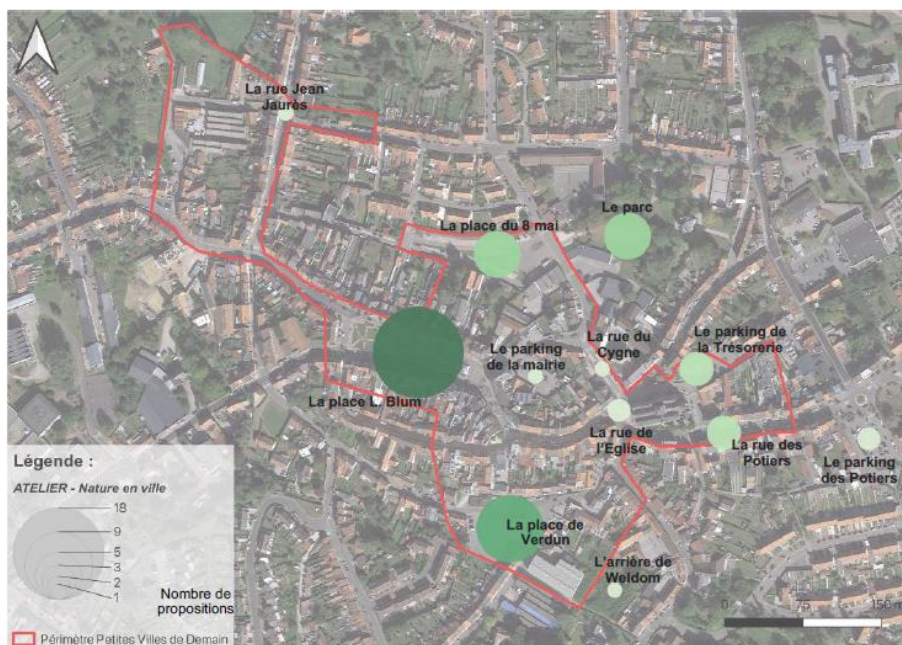


La perception de la place de la nature en centre-ville

NB : plus la perception a été citée,
plus la taille de l'écriture est
importante

Confinée
Insuffisante
Sale
Inexistante
Discrète
Moyenne
Bien
Présente
Suffisante
Correcte
Vieille
Améliorable

Les secteurs d'amélioration de la place de la nature et les propositions



Propositions/attentes :

- Réouverture du parc
- Entretien de l'existant
- Création d'espaces de rencontre paysagers et végétalisés
- De nouveaux aménagements (jardinières, parterres, verdissement, ruches...)

Carte des emplacements repérés pour améliorer la place de la nature en ville

Les priorités en termes d'aménagement des mobilités



Aménagements/équipements en faveur des déplacements piétons et PMR :

- 81 % des personnes attribuent une priorité haute
- 19% des personnes interrogées attribuent une priorité modérée



Aménagements/équipements en faveur des déplacements des cycles :

- 15 % des personnes attribuent une priorité haute
- 50% des personnes interrogées attribuent une priorité modérée
- 35% des personnes interrogées attribuent une priorité faible



Aménagements/équipements en faveur des déplacements des véhicules :

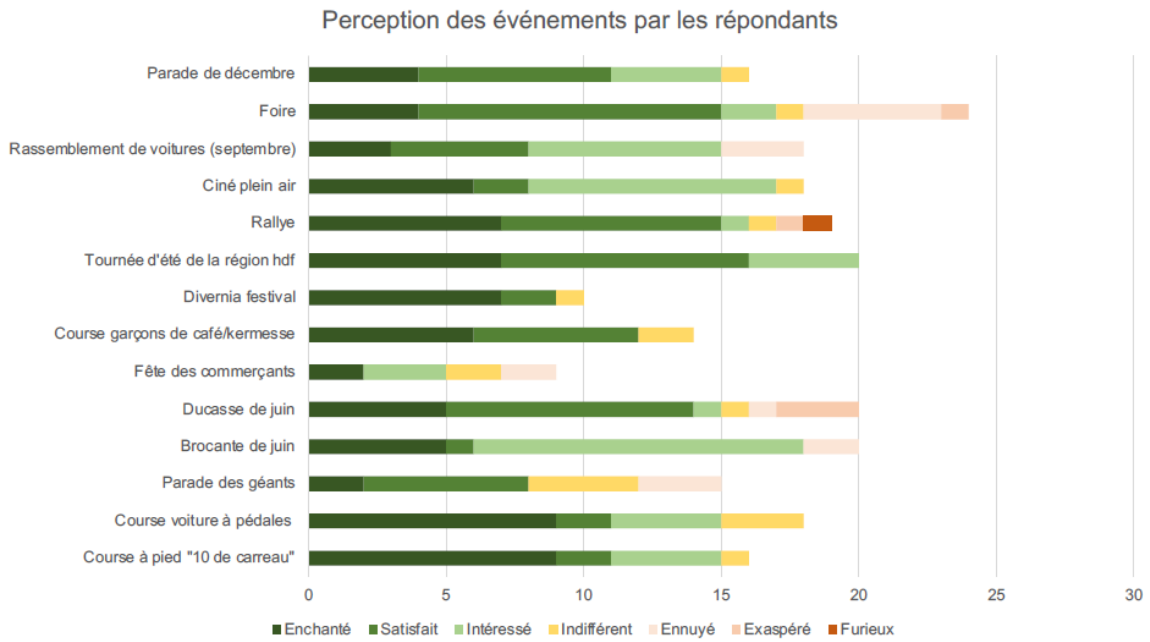
- 6 % des personnes attribuent une priorité haute
- 28% des personnes interrogées attribuent une priorité modérée
- 66% des personnes interrogées attribuent une priorité faible

Les propositions d'aménagements des mobilités



Localisation des propositions d'aménagements

La perception des événements du centre-ville



Les propositions d'équipements et d'animations du centre-ville

City Stade multisports
Skate park
Jeux pour enfants

Expo photo
Spectacles de rue
Concerts fête de la musique
Marché de Noël

FICHE IDÉE « animation du centre-ville »

.....
.....
.....

Îlots de fleurs



Toilettes publiques
Poubelles



Banc, chaise longue rigide
Table de pique-nique
Terrasses de café



Les enjeux repérés

Enjeux de programmation

- Accentuer la complémentarité fonctionnelle des places
- Développer la diversité des pratiques sur les espaces publics
- Inscrire les activités économiques de l'identité de Desvres dans la centralité (agriculture, céramique)
- Affirmer la continuité commerciale de l'hyper-centre

Enjeux de conception

- Préserver et valoriser les patrimoines de Desvres (médiéval, rural, faïencier)
- Affirmer et révéler la nature en ville et son paysage
- Affirmer une cohérence dans les aménagements et le mobilier urbain
- Accentuer la gestion séparative entre les eaux usées et les eaux pluviales